



Zavod za zdravstveno
zavarovanje Slovenije

Direkcija
Miklošičeva cesta 24
1507 Ljubljana



Tel.: 01 30 77 300
E-pošta: letovanje@zzzs.si

PREGLED IN PREDSTAVITEV POČITNIŠKIH ENOT ZZZS

POČITNIŠKE ENOTE NA HRVAŠKEM:

NOVALJA – GAJAC (OTOK PAG), APARTMA ŠT. 36.....	2
NOVALJA – GAJAC (OTOK PAG), APARTMA ŠT. 8	3
NEREZINE – BUČANJE (OTOK LOŠINJ), HIŠICA ŠT. 118.....	4
NEREZINE – BUČANJE (OTOK LOŠINJ), HIŠICA ŠT. 813.....	5
NEREZINE – BUČANJE (OTOK LOŠINJ), HIŠICA ŠT. 458.....	6
NEREZINE – BUČANJE (OTOK LOŠINJ), HIŠICA ŠT. 216.....	7
NEREZINE – BUČANJE (OTOK LOŠINJ), HIŠICA ŠT. 206.....	8
ČERVAR – PORAT (PARK MAESTRAL 2), APARTMA ŠT. 222.....	9
ČERVAR – PORAT (PARK MAESTRAL 2), APARTMA ŠT. 221.....	10
ČERVAR – PORAT (PARK MAESTRAL 2), APARTMA ŠT. 220.....	11
ČERVAR – PORAT (PARK MAESTRAL 3), APARTMA ŠT. 227.....	12
BARBARIGA – VODNJAN, APARTMA ŠT.	13
KAKO SE PRIJAVITI?	14
DOBRO JE VEDETI!	Napaka! Zaznamek ni definiran.

NOVALJA – GAJAC (OTOK PAG), APARTMA ŠT. 36

Turistično naselje Gajac se nahaja na JZ otoka, približno 3 km od Novalje. Ima trgovino, športno - rekreativno središče, tržnico in otroško igrišče. Apartma št. 36 ima kuhinjo z dnevnim prostorom in izhodom na balkon, sobo ter kopalnico s straniščem. Za posteljnino, brisače, kuhinjske krpe, čistila in končno čiščenje poskrbi uporabnik sam. Bivanje domačih živali v počitniški hišici ni dovoljeno.

Tip enote: apartma za 5 oseb

Etaža: 1. nadstropje

Površina: 50,29 m²

Tipi ležišč: raztegljiva sedežna garnitura za 2 osebi, enojna postelja in pograd

Kuhinja: pečica, kuhalna plošča, hladilnik z zamrzovalnim predalom

Oprema: TV, pralni stroj

Ogrevanje/hlajenje: klimatska naprava

Balkon: DA

Vrtna garnitura: DA

Parkirišče: DA

Plaža: 500 m

Cena/na noč: cenik je objavljen na www.zzzs.si



NOVALJA – GAJAC (OTOK PAG), APARTMA ŠT. 8

Turistično naselje Gajac se nahaja na JZ otoka, približno 3 km od Novalje. Ima trgovino, športno - rekreativno središče, tržnico in otroško igrišče. Apartma št. 8 ima kuhinjo z dnevnim prostorom in izhodom na teraso, sobo ter kopalnico s straniščem. Za posteljnino, brisače, kuhinjske krpe, čistila in končno čiščenje poskrbi uporabnik sam. Bivanje domačih živali v počitniški hišici ni dovoljeno.

Tip enote: apartma za 5 oseb

Etaža: pritličje

Površina: 53 m²

Tipi ležišč: raztegljiva sedežna garnitura za 2 osebi, enojna postelja in pograd

Kuhinja: pečica, kuhalna plošča, hladilnik z zamrzovalnim predalom

Oprema: TV, pralni stroj, žar

Ogrevanje/hlajenje: klimatska naprava

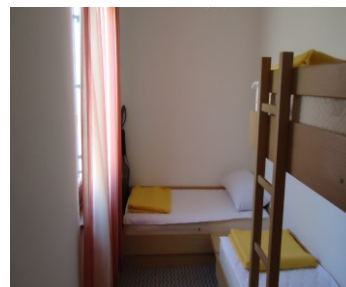
Terasa: DA, 48 m²

Vrtna garnitura: DA

Parkirišče: DA

Plaža: prib. 500 m

Cena/na noč: cenik je objavljen na www.zzzs.si



NEREZINE – BUČANJE (OTOK LOŠINJ), HIŠICA ŠT. 118

Počitniška skupnost Bučanje je na SV otoka, v naselju Nerezine. V naselju so trgovina, gostinski objekti, otroško igrišče in športna igrišča. Hišica št. 118 ima kuhinjo z jedilnico in izhodom na teraso, spalnico, otroško sobo ter kopalnico s straniščem. Za posteljnino, brisače, kuhinjske krpe, čistila in končno čiščenje poskrbi uporabnik sam. Bivanje domačih živali v počitniški hišici ni dovoljeno.

Tip enote: hišica za 4 osebe

Etaža: pritličje

Površina:

Tipi ležišč: spalnica z zakonsko posteljo, otroška soba z dvema ločenima posteljama

Kuhinja: kuhalna plošča, hladilnik z zamrzovalnim predalom

Oprema: TV

Ogrevanje/hlajenje: klimatska naprava

Terasa: DA

Vrtna garnitura: DA

Parkirišče: DA

Plaža: 50 m

Cena/na noč: cenik je objavljen na www.zzsz.si



NEREZINE – BUČANJE (OTOK LOŠINJ), HIŠICA ŠT. 813

Počitniška skupnost Bučanje je na SV otoka, v naselju Nerezine. V naselju so trgovina, gostinski objekti, otroško igrišče in športna igrišča. Hišica št. 813 ima kuhinjo z jedilnico in izhodom na teraso, spalnico, otroško sobo ter kopalnico s straniščem. Za posteljnino, brisače, kuhinjske krpe, čistila in končno čiščenje poskrbi uporabnik sam. Bivanje domačih živali v počitniški hišici ni dovoljeno.

Tip enote: hišica za 4 osebe

Etaža: pritličje

Površina:

Tipi ležišč: spalnica z zakonsko posteljo, otroška soba z dvema ločenima posteljama

Kuhinja: kuhalna plošča, hladilnik z zamrzovalnim predalom

Oprema: TV

Ogrevanje/hlajenje: klimatska naprava

Terasa: DA

Vrtna garnitura: DA

Parkirišče: DA

Plaža: 150 m

Cena/na noč: cenik je objavljen na www.zzzs.si



NEREZINE – BUČANJE (OTOK LOŠINJ), HIŠICA ŠT. 458

Počitniška skupnost Bučanje je na SV otoka, v naselju Nerezine. V naselju so trgovina, gostinski objekti, otroško igrišče in športna igrišča. Hišica št. 458 ima kuhinjo z jedilnico in izhodom na teraso, spalnico, otroško sobo ter kopalnico s straniščem. Za posteljnino, brisače, kuhinjske krpe, čistila in končno čiščenje poskrbi uporabnik sam. Bivanje domačih živali v počitniški hišici ni dovoljeno.

Tip enote: hišica za 4 osebe

Etaža: pritličje

Površina:

Tipi ležišč: spalnica z zakonsko posteljo, otroška soba z dvema ločenima posteljama

Kuhinja: kuhalna plošča, hladilnik z zamrzovalnim predalom

Oprema: TV

Ogrevanje/hlajenje: klimatska naprava

Terasa: DA

Vrtna garnitura: DA

Parkirišče: DA

Plaža: 100 m

Cena/na noč: cenik je objavljen na www.zzzs.si



NEREZINE – BUČANJE (OTOK LOŠINJ), HIŠICA ŠT. 216

Počitniška skupnost Bučanje je na SV otoka, v naselju Nerezine. V naselju so trgovina, gostinski objekti, otroško igrišče in športna igrišča. Hišica št. 216 ima kuhinjo z jedilnico in izhodom na teraso, spalnico, otroško sobo ter kopalnico s straniščem. Za posteljnino, brisače, kuhinjske krpe, čistila in končno čiščenje poskrbi uporabnik sam. Bivanje domačih živali v počitniški hišici ni dovoljeno.

Tip enote: hišica za 4 osebe

Etaža: pritličje

Površina:

Tipi ležišč: spalnica z zakonsko posteljo, otroška soba z dvema ločenima posteljama

Kuhinja: pečica, kuhalna plošča, hladilnik z zamrzovalnim predalom

Oprema: TV NE

Ogrevanje/hlajenje: klimatska naprava

Terasa: DA

Vrtna garnitura: DA

Parkirišče: DA

Plaža: 100 m

Cena/na noč: cenik je objavljen na www.zzss.si



NEREZINE – BUČANJE (OTOK LOŠINJ), HIŠICA ŠT. 206

Počitniška skupnost Bučanje je na SV otoka Lošinj, v naselju Nerezine. V naselju so trgovina, gostinski objekti, otroško igrišče in športna igrišča. Hišica št. 206 ima kuhinjo z jedilnico z izhodom na teraso, spalnico, otroško sobo ter kopalnico s straniščem. Zunanji del ima tudi letno kuhinjo in zunanji tuš. Za posteljnino, brisače, kuhinjske krpe, čistila in končno čiščenje poskrbi uporabnik sam. Bivanje domačih živali v počitniški hišici ni dovoljeno.

Tip enote: hišica za 6 oseb

Etaža: pritličje

Površina:

Tipi ležišč: spalnica z zakonsko posteljo, otroška soba z dvema ločenima posteljama

Kuhinja: kuhalna plošča, hladilnik z zamrzovalnim predalom

Oprema: TV

Ogrevanje/hlajenje: klimatska naprava

Terasa: DA, letna kuhinja, zunanji tuš

Vrtna garnitura: DA

Parkirišče: DA

Plaža: 100 m

Cena/na noč: cenik je objavljen na www.zzzs.si



ČERVAR – PORAT (PARK MAESTRAL 2), APARTMA ŠT. 222

Apartmaji Červar se nahajajo v naselju Červar Porat, med Novigradom in Porečem. V naselju so trgovine, restavracije, pošta in veliko možnosti za rekreacijo. Apartma št. 222 ima kuhinjo z dnevno-bivalnim prostorom z izhodom na balkon, kabinet ter kopalnico s straniščem. Za posteljnino, brisače, kuhinjske krpe, čistila in končno čiščenje poskrbi uporabnik sam. Bivanje domačih živali v počitniški hišici ni dovoljeno.

Tip enote: apartma za 4 osebe

Etaža: 2. nadstropje

Površina: 28,62 m²

Tipi ležišč: zakonska postelja v dnevno-bivalnem prostoru, kabinet s pogradom

Kuhinja: steklokeramična kuhalna plošča, pečica, hladilnik z zamrzovalnim predalom

Oprema: TV

Ogrevanje/hlajenje: klimatska naprava

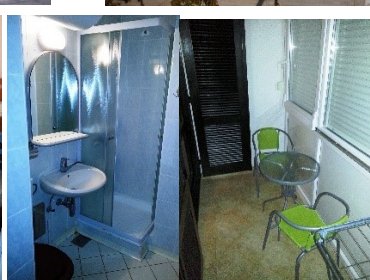
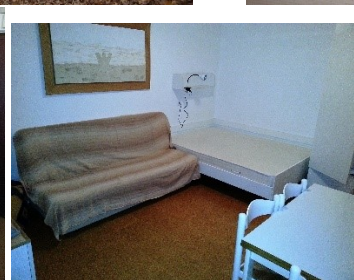
Balkon: DA

Vrtna garnitura: DA

Parkirišče: DA

Plaža: 300 m, morje 50 m

Cena/na noč: cenik je objavljen na www.zzzs.si



ČERVAR – PORAT (PARK MAESTRAL 2), APARTMA ŠT. 221

Apartmaji Červar se nahajajo v naselju Červar Porat, med Novigradom in Porečem. V naselju so trgovine, restavracije, pošta in veliko možnosti za rekreacijo. Apartma št. 221 ima kuhinjo z dnevno-bivalnim prostorom z izhodom na balkon, kabinet ter kopalnico s straniščem. Za posteljnino, brisače, kuhinjske krpe, čistila in končno čiščenje poskrbi uporabnik sam. Bivanje domačih živali v počitniški hišici ni dovoljeno.

Tip enote: apartma za 4 osebe

Etaža: 2. nadstropje

Površina: 29,74 m²

Tipi ležišč: zakonska postelja v dnevno-bivalnem prostoru, kabinet s pogradom

Kuhinja: steklokeramična kuhalna plošča, pečica, hladilnik z zamrzovalnim predalom

Oprema: TV

Ogrevanje/hlajenje: klimatska naprava

Balkon: DA

Vrtna garnitura: DA

Parkirišče: DA

Plaža: 300 m, morje 50 m

Cena/na noč: cenik je objavljen na www.zzzs.si



ČERVAR – PORAT (PARK MAESTRAL 2), APARTMA ŠT. 220

Apartmenti Červar se nahajajo v naselju Červar Porat, med Novigradom in Porečem. V naselju so trgovine, restavracije, pošta in veliko možnosti za rekreacijo. Apartma št. 220 ima kuhinjo z dnevno-bivalnim prostorom z izhodom na balkon, kabinet ter kopalnico s straniščem. Za posteljnino, brisače, kuhinjske krpe, čistila in končno čiščenje poskrbi uporabnik sam. Bivanje domačih živali v počitniški hišici ni dovoljeno.

Tip enote: apartma za 4 osebe

Etaža: 2. nadstropje

Površina: 29,74 m²

Tipi ležišč: zakonska postelja v dnevno-bivalnem prostoru, kabinet s pogradom

Kuhinja: steklokeramična kuhalna plošča, pečica, hladilnik z zamrzovalnim predalom

Oprema: TV

Ogrevanje/hlajenje: klimatska naprava

Balkon: DA

Vrtna garnitura: DA

Parkirišče: DA

Plaža: 300 m, morje 50 m

Cena/na noč: cenik je objavljen na www.zzzs.si



ČERVAR – PORAT (PARK MAESTRAL 3), APARTMA ŠT. 227

Apartmenti Červar se nahajajo v naselju Červar Porat, med Novigradom in Porečem. V naselju so trgovine, restavracije, pošta in veliko možnosti za rekreacijo. Apartma št. 227 ima kuhinjo z dnevno-bivalnim prostorom z izhodom na balkon, kabinet ter kopalnico s straniščem. Za posteljnino, brisače, kuhinjske krpe, čistila in končno čiščenje poskrbi uporabnik sam. Bivanje domačih živali v počitniški hišici ni dovoljeno.

Tip enote: apartma za 4 osebe

Etaža: 2. nadstropje

Površina: 30, 36 m²

Tipi ležišč: zakonska postelja v dnevno-bivalnem prostoru, kabinet s pogradom

Kuhinja: steklokeramična kuhalna plošča, hladilnik z zamrzovalnim predalom

Oprema: TV

Ogrevanje/hlajenje: klimatska naprava

Balkon: DA

Vrtna garnitura: DA

Parkirišče: DA

Plaža: 300 m, morje 50 m

Cena/na noč: cenik je objavljen na www.zzzs.si



BARBARIGA – VODNJAN, APARTMA ŠT.

Majhno turistično naselje Barbariga se nahaja na južnem delu istrskega polotoka na polovici poti med Rovinjem in Pulo. V naselju so restavracija, trgovina, gostinski in zabavišni objekti. Apartma št. ima kuhinjo z dnevno-bivalnim prostorom z izhodom na teraso, spalnico ter kopalnico s straniščem. Za posteljnino, brisače, kuhinjske krpe, čistila in končno čiščenje poskrbi uporabnik sam. Bivanje domačih živali v počitniški hišici ni dovoljeno.

Tip enote: apartma za 4 osebe

Etaža: 1. nadstropje

Površina:

Tipi ležišč: spalnica z dvema pogradoma

Kuhinja: steklokeramična kuhalna plošča, pečica, hladilnik z zamrzovalnim predalom

Oprema: TV

Ogrevanje/hlajenje: klimatska naprava

Terasa: DA

Vrtna garnitura: DA

Parkirišče: DA

Plaža: 250 m

Cena/na noč: cenik je objavljen na www.zzzs.si



KAKO SE PRIJAVITI?

Uporabnik se prijavi z obrazcem »Prijava na letovanje«, kjer mora v celoti izpolniti vsa zahtevana polja. Obrazec je objavljen na www.zzzs.si. Podpisani obrazec se posreduje najmanj tri (3) delovne dni pred začetkom letovanja na letovanje@zzzs.si v elektronski obliki. **Uporabnik se lahko prijavi največ 30 dni pred začetkom letovanja.** Pristojni delavec Zavoda bo najkasneje v treh (3) delovnih dneh na e-naslov uporabnika posredoval informacijo o oddanem ali zavrženem terminu. **Uporabnik lahko odpove oddani termin brez plačila stroškov odpovedi najmanj 10 dni pred začetkom letovanja.**

DOBRO JE VEDETI!

Uporabnik mora pri uporabi počitniške enote ravnati skladno s »Pravilnikom o počitniški dejavnosti«, iz katerega povzemamo najpomembnejša določila:

1. V skladu s 1. odstavkom 23. člena pravilnika lahko uporabnik predčasno prekine oz. odpove letovanje zaradi izrednih okoliščin, o čemer mora pisno obvestiti pristojnega delavca na e-naslov letovanje@zzzs.si. Uporabnik je dolžan v najkrajšem možnem času oz. najkasneje v roku treh (3) dni od nastanka dogodka Zavodu predložiti dokazilo o vzroku odpovedi oz. predčasni prekinitvi letovanja.
2. Uporabnik je dolžan omogočiti pooblaščenemu delavcu Zavoda ali s strani Zavoda pooblaščenim drugim osebam, ki je odgovorna za vzdrževanje počitniške enote, vstop v enoto med njegovim bivanjem.
3. **Izmena letovanja se začne ob 12.00 uri prvega dne letovanja in konča ob 11.00 uri zadnjega dne.**
4. V počitniških enotah je seznam drobnega inventarja. Ob vstopu v počitniško enoto je uporabnik dolžan pregledati drobní inventar ter v poročilo o letovanju zapisati morebitne pomanjkljivosti glede na seznam drobnega inventarja.
5. Pred odhodom je uporabnik dolžan počistiti vse prostore in opremo, odstraniti vso hrano in embalažo, izključiti električno energijo (izjema so grelna telesa v zimski sezoni), zapreti plin, okna in vrata ter zakleniti počitniško enoto, oziroma ravnati v skladu z navodili za posamezno enoto. Uporabnik, ki zapusti počitniško enoto v neurejenem stanju (neočiščeno itd.), nosi stroške čiščenja, za kar mu bo Zavod izstavil račun.
6. V času uporabe počitniške enote mora uporabnik in osebe, ki z njim letujejo:
 - upoštevati, da **domače živali v počitniški enoti niso dovoljene**,
 - spoštovati hišni red v počitniški enoti in širši okolici (stanovanjski blok, počitniško naselje) in navodila o uporabi počitniške enote,
 - ravnati tako, da ne motijo javnega reda in miru ter drugih oseb,
 - vzdrževati red in čistočo v počitniški enoti,
 - varovati vso pripadajočo opremo (osnovna sredstva in drobní inventar),
 - pravilno ravnati s tehničnimi napravami (električne, plinske, vodovodne naprave idr.).
7. Uporabnik je dolžan nemudoma obvestiti recepcijo oziroma upravnika in nemudoma oziroma prvi delovni dan tudi Zavod:
 - o večji pomanjkljivosti (npr. povzročeni ali ugotovljeni nepravilnosti ali okvari, povzročeni ali ugotovljeni škodi), ki onemogoča uporabo počitniške enote, ali lahko povzroči večjo škodo na počitniški enoti; sicer svoje odgovornosti za to pomanjkljivost, ki bi bila ugotovljena po njegovem odhodu iz počitniške enote, ne more prenesti na predhodnega uporabnika, ter se reklamacija te pomanjkljivosti šteje za nepravočasno in se šteje, da se je uporabnik strinjal s to pomanjkljivostjo, tudi če jo navede kot reklamacijo v pravočasno posredovanem poročilu o letovanju;
 - o pomanjkljivosti, ki se lahko odpravi v času in na kraju samega letovanja (npr. neprimerna čistoča, ...). Če uporabnik ne obvesti v skladu s predhodno alinejo, se ponudnikova morebitna reklamacija ne upošteva, tudi če jo ponudnik navede ob zaključku letovanja v poročilu o letovanju.
8. Uporabnik je dolžan po zaključku letovanja izpolniti obrazec »**Poročilo o letovanju**« preko aplikacije »Počitniške enote ZZZS« ali na obrazcu v papirni obliki in ga podpisanega posredovati na elektronski naslov letovanje@zzzs.si.

DODATNE INFORMACIJE:

- elektronski naslov: letovanje@zzzs.si
- telefonska številka: **01 30 77 551** (v delovnih dneh **od 11. do 13. ure**):

COVID 19!

Uporabnik mora pri uporabi počitniške enote ravnati skladno s priporočili in ukrepi NIJZ in Vlade RS v povezavi s COVID19. Za morebitne kršitve je odgovornost izključno na strani uporabnika.

Ljubljana, 15. 3. 2022